



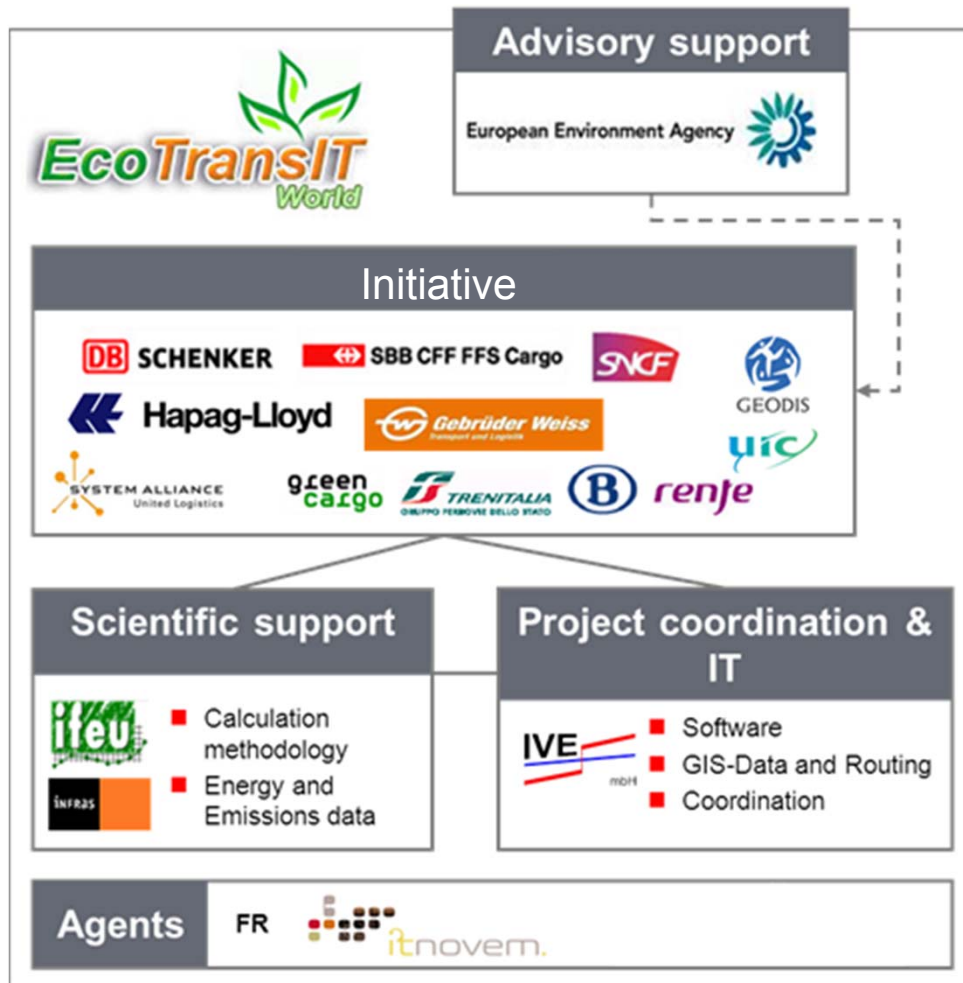
Ouverture

Jean-Michel Genestier

Directeur général adjoint SNCF GEODIS, Directeur de l'offre Intermodale, Transport Combiné et Autoroutes Ferroviaires

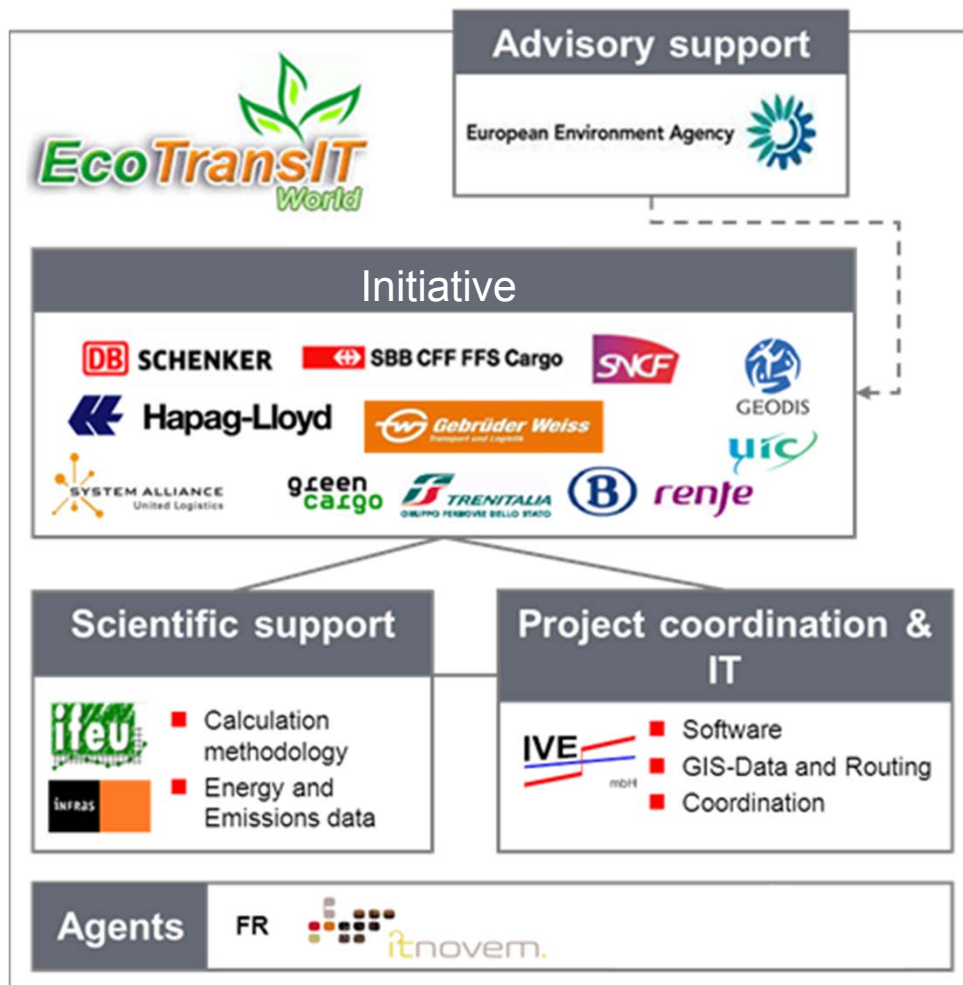


L'Initiative EcoTransIT



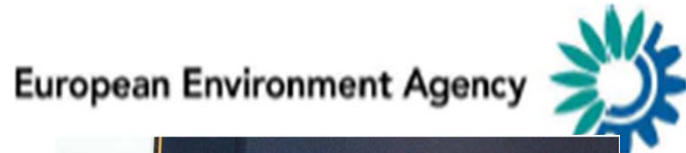
- Depuis 1998, l'outil et la méthodologie de EcoTransIT World sont financés par le consortium et ses utilisateurs
- EcoTransIT World a été créé pour calculer l'impact environnemental des chaînes de transport multimodales et mondiales
- Le consortium s'appuie sur un panel d'experts
 - ✓ Scientifiques : ifeu et INFRAS
 - ✓ IT et réseaux : IVE mbh
 - ✓ Métiers du transport : membres
- La méthodologie et l'outil sont reconnus par l'Agence Européenne de l'Environnement

L'Initiative EcoTransIT



- 1998** Début des travaux
- 2003** Lancement de la 1^{ère} version de EcoTransIT : comparateur des transports de fret européens
- 2006** Introduction d'un système de routing SIG (Système d'Information Géographique)
- 2010** Lancement de la version mondiale -**EcoTransIT World** - lors du Forum international du Transport à Leipzig
- 2010** 1^{er} Workshop à Paris (UIC)
- 2012** 2^{ème} Workshop à Hambourg (Hapag Lloyd)

Une démarche reconnue et primée



2008

Lancement conjoint
**EcoPassenger & EcoTransIT
à Copenhague**

“...UIC has developed a well balanced, transparent and scientifically sound method of environmental comparisons.”

Jacqueline McGlade
Executive Director of the European Environment Agency



Official Partner

2009

Partenaire Officiel de
**Sustainable Energy
Europe Campaign**



2011

Lauréat des 11^{ème} trophées de
l’Innovation Logistique



Le Groupe SNCF en bref

Une entreprise, 5 Branches



SNCF INFRA	SNCF PROXIMITÉ	SNCF VOYAGES	SNCF GEODIS	GARES & CONNEXIONS
				
Gestion, exploitation, maintenance du réseau pour RFF et ingénierie d'infrastructure à dominante ferroviaire	Transport public urbain, périurbain et régional pour les voyageurs du quotidien	Transport ferroviaire de voyageurs longue distance et à grande vitesse	Transport et logistique de marchandises	Gestion et développement des gares indépendamment de l'activité de transporteur
Activité en France, + ingénierie en Europe, Asie, Moyen-Orient, Afrique, Amériques	TER, Transilien et Intercités en France, Keolis en France, Europe, Etats-Unis, Canada et Australie	Europe (France, Espagne, Royaume-Uni, Belgique, Pays-bas, Allemagne, Suisse et Italie)	60 pays 5 continents	3 000 gares françaises et activité de l'AREP au niveau international
5,5 Mds €	12,8 Mds €	7,5 Mds €	9,5 Mds €	0,9 Mds €



SNCF Geodis

Chiffres clés



▶ CA 2012 SNCF Geodis

9,5

Mds €

2^e

activité
de la SNCF

47 600

collaborateurs

60

pays

