



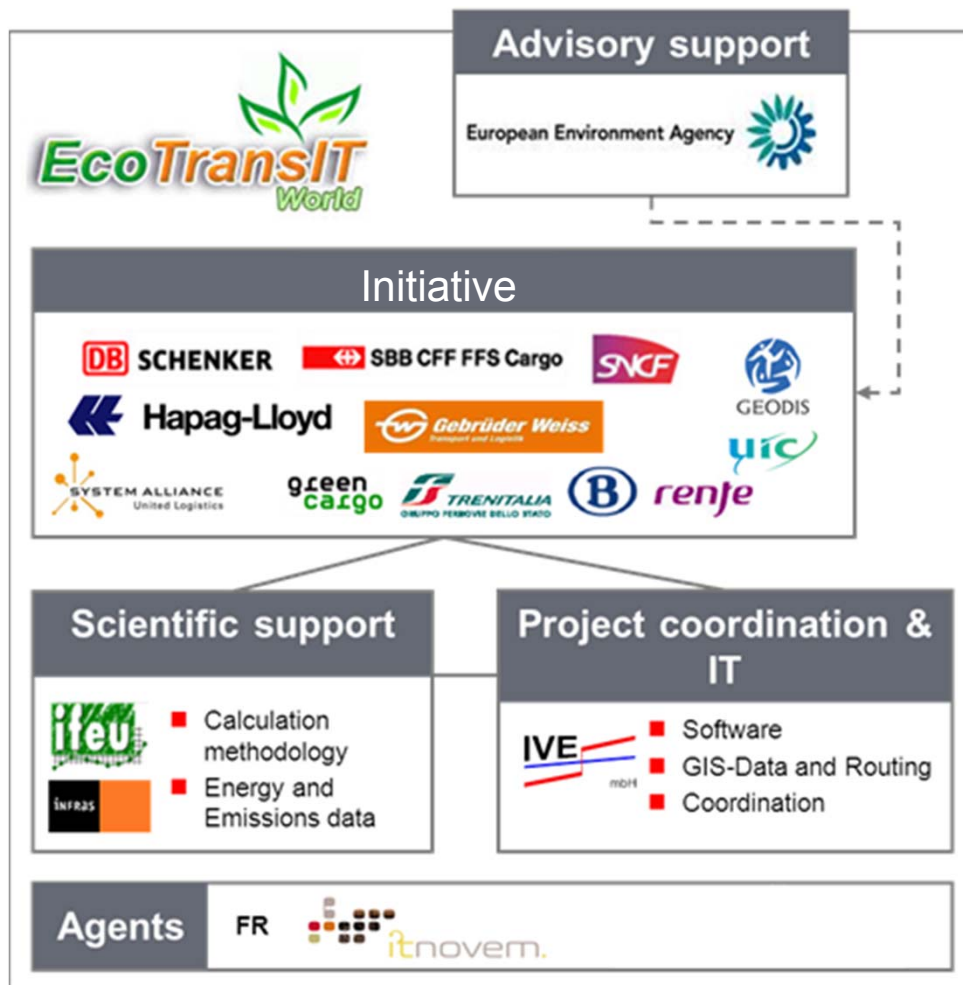
Ouverture

Jean-Michel Genestier

Directeur général adjoint SNCF GEODIS, Directeur de l'offre Intermodale, Transport Combiné et Autoroutes Ferroviaires

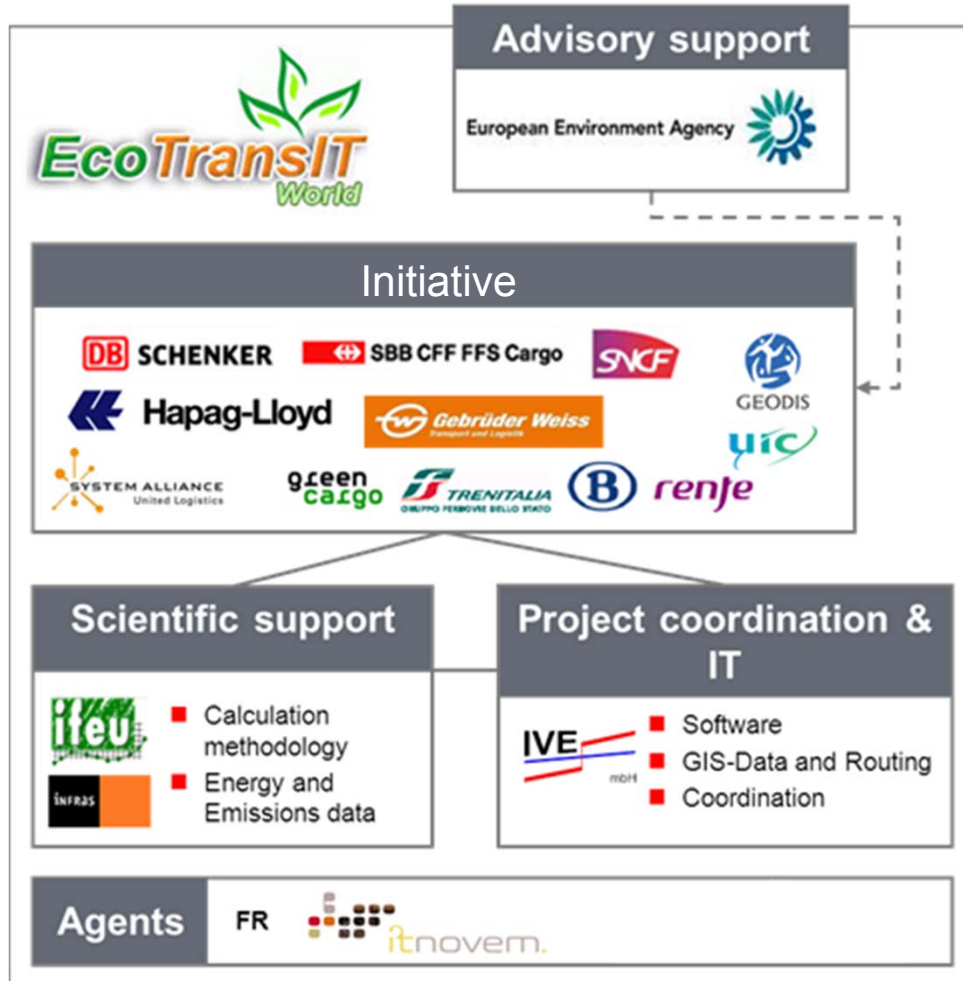


L'Initiative EcoTransIT



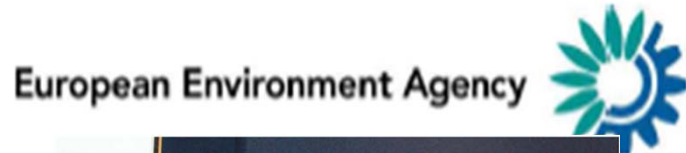
- Depuis 1998, l'outil et la méthodologie de EcoTransIT World sont financés par le consortium et ses utilisateurs
- EcoTransIT World a été créé pour calculer l'impact environnemental des chaînes de transport multimodales et mondiales
- Le consortium s'appuie sur un panel d'experts
 - ✓ Scientifiques : ifeu et INFRAS
 - ✓ IT et réseaux : IVE mbh
 - ✓ Métiers du transport : membres
- La méthodologie et l'outil sont reconnus par l'Agence Européenne de l'Environnement

L'Initiative EcoTransIT



- 1998** Début des travaux
- 2003** Lancement de la 1^{ère} version de EcoTransIT : comparateur des transports de fret européens
- 2006** Introduction d'un système de routing SIG (Système d'Information Géographique)
- 2010** Lancement de la version mondiale -**EcoTransIT World** - lors du Forum international du Transport à Leipzig
- 2010** 1^{er} Workshop à Paris (UIC)
- 2012** 2^{ème} Workshop à Hambourg (Hapag Lloyd)

Une démarche reconnue et primée



2008

Lancement conjoint
EcoPassenger & EcoTransIT
à Copenhague

"...UIC has developed a well balanced, transparent and scientifically sound method of environmental comparisons."

Jacqueline McGlade

Executive Director of the European Environment Agency



Official Partner

2009

Partenaire Officiel de
Sustainable Energy
Europe Campaign



2011

Lauréat des 11^{ème} trophées de
l'Innovation Logistique



Le Groupe SNCF en bref

Une entreprise, 5 Branches



| SNCF INFRA | SNCF PROXIMITÉ | SNCF VOYAGES | SNCF GEODIS | GARES & CONNEXIONS |
|--|--|--|---|---|
|  |  |  |  |  |
| Gestion, exploitation, maintenance du réseau pour RFF et ingénierie d'infrastructure à dominante ferroviaire | Transport public urbain, périurbain et régional pour les voyageurs du quotidien | Transport ferroviaire de voyageurs longue distance et à grande vitesse | Transport et logistique de marchandises | Gestion et développement des gares indépendamment de l'activité de transporteur |
| Activité en France, + ingénierie en Europe, Asie, Moyen-Orient, Afrique, Amériques | TER, Transilien et Intercités en France, Keolis en France, Europe, Etats-Unis, Canada et Australie | Europe (France, Espagne, Royaume-Uni, Belgique, Pays-bas, Allemagne, Suisse et Italie) | 60 pays 5 continents | 3 000 gares françaises et activité de l'AREP au niveau international |
| 5,5 Mds € | 12,8 Mds € | 7,5 Mds € | 9,5 Mds € | 0,9 Mds € |



SNCF Geodis

Chiffres clés



▶ CA 2012 SNCF Geodis

9,5

Mds €

2^e

activité
de la SNCF

47 600

collaborateurs

60

pays

