



FRET SNCF

- Une démarche d'amélioration continue**



Un contexte métier ferroviaire



- **Un mode principal : le fer**
 - Une expertise et un calcul fin sur ce mode
- **50% des trafics sont internationaux**
 - Nécessité d'un outil sur le périmètre européen
- **Une partie de la production des trains est réalisée par d'autres entreprises ferroviaires**
 - Nécessité de modéliser les trafics en sous-traitance
- **Différents modes de production : trains du combiné, transport par trains entiers, ou par lots de wagons**
 - Des règles métiers spécifiques à appliquer
- **Premier transporteur ferroviaire en France**
 - Plus de 15 000 envois clients à traiter chaque mois



Une expérience construite progressivement depuis 15 ans



- 1998** → Réflexion et choix sur la méthodologie de calcul
- ✓ Définition des objectifs EcoTransIT
 - ✓ Travail avec l'IFEU d'Heidelberg
 - ✓ Fourniture de données (réseaux ferroviaires, consommation, trafic)
- 2003** → Création d'un outil EcoTransIT Web gratuit, accessible à tous
- ✓ Utilisation de cet outil pour les calculs FRET SNCF
- 2009** → Industrialisation des calculs : 2 outils propres à Fret SNCF basés sur la business solution EcoTransIT

Info@Environnement

Bilan CO₂ mensuel par client

→ Tous clients FRET SNCF

Calculateur CO₂

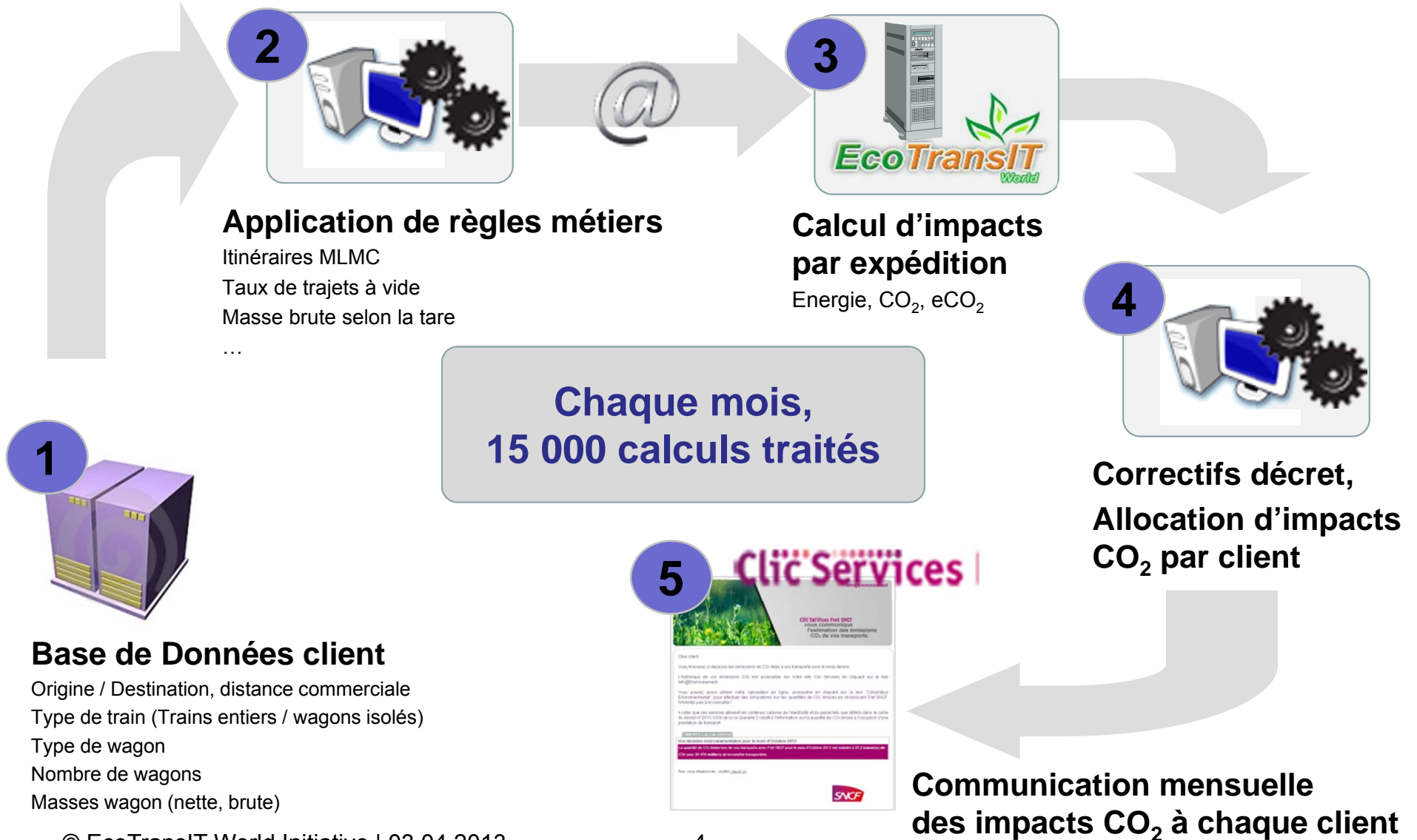
EcoTransIT adapté à Fret SNCF

→ Itinéraires, paramètres

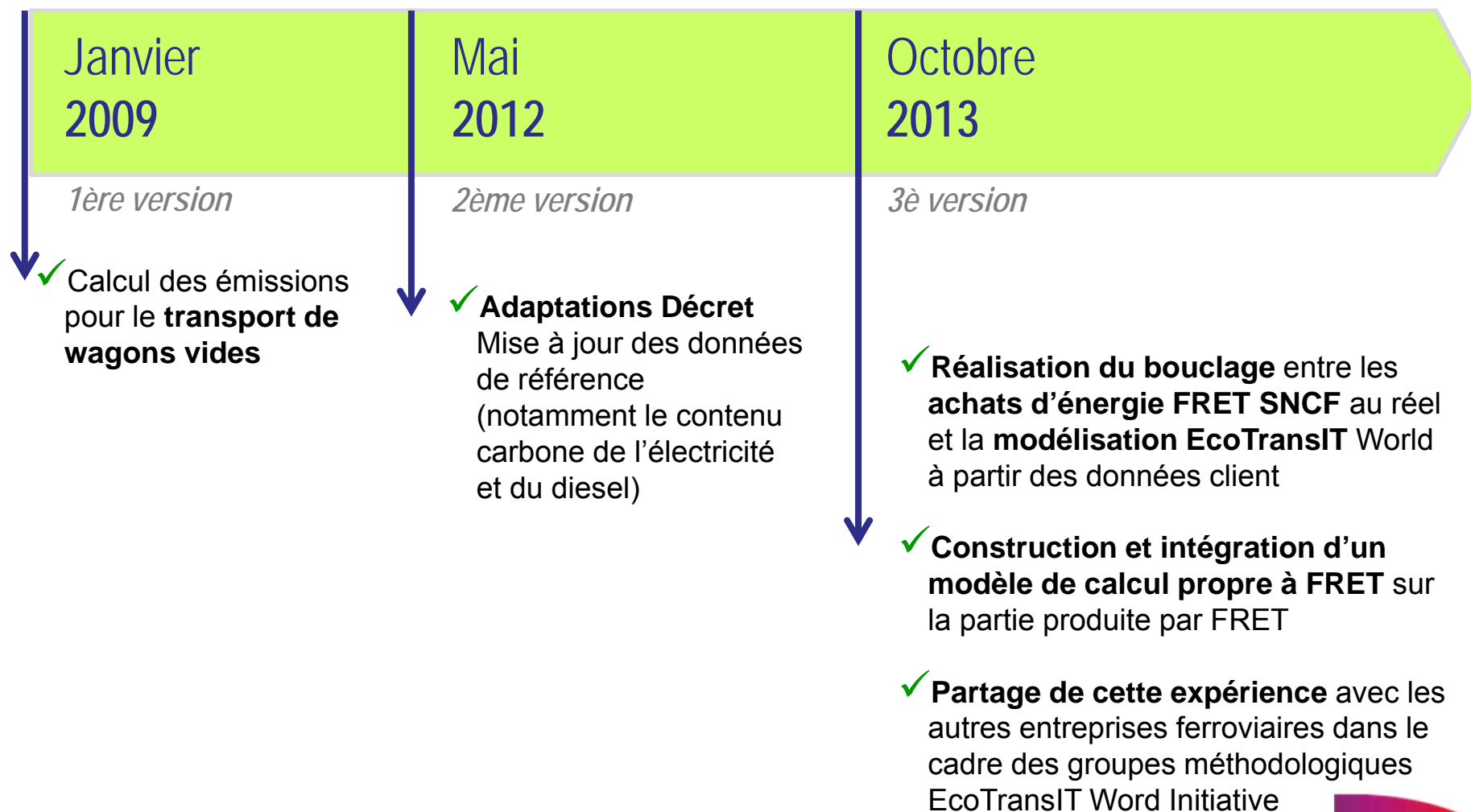
- 2013** → Adaptation des outils pour mieux prendre en compte le contexte législatif français



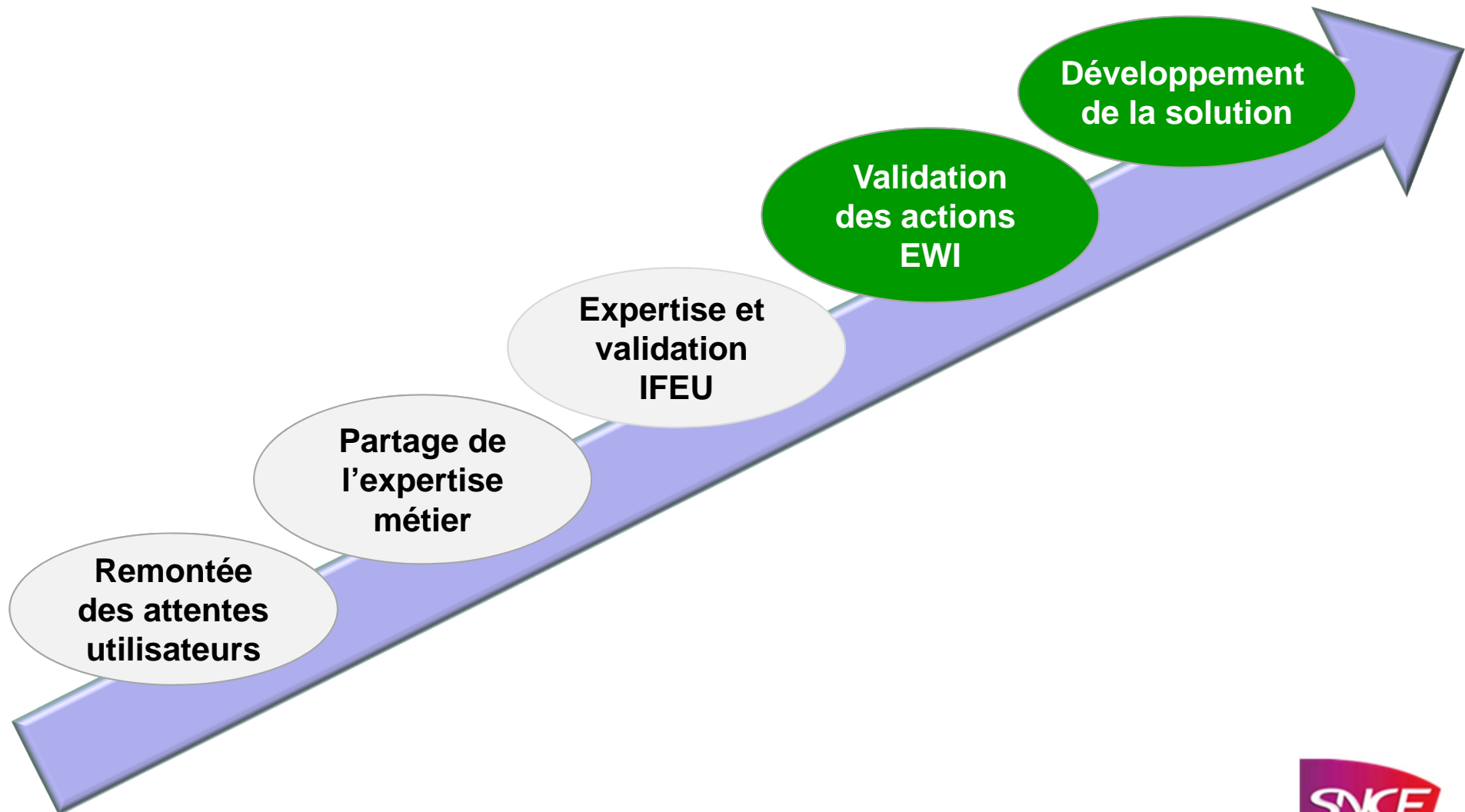
Depuis 2009, un calcul industrialisé communiqué chaque mois à tous nos clients



Une démarche d'amélioration continue depuis la première version 2009



Le modèle de partage avec les membres EcoTransIT World Initiative (EWI)



En synthèse,



La méthodologie EcoTransIT

- Offre davantage de précision que les données standard (de type Niveau 1 du décret)
 - Calcul d'itinéraire ferroviaire
 - Prise en compte précise de la masse du train
 - Possibilité d'intégrer des données transporteur (taux de retour à vide, etc.)

La Business Solution

- A permis le fonctionnement d'un système de reporting CO₂ totalement automatisé depuis 2009
- S'adapte bien à une situation avec un mix de
 - données précises d'entreprise
 - données de sous-traitance

Un partage qui assure un enrichissement permanent de l'outil
et une émulation sur la politique développement durable

Claire GENTIL – Fret SNCF

Email: claire.gentil@sncf.fr

www.ecotransit.org

Contact: info@ecotransit.org